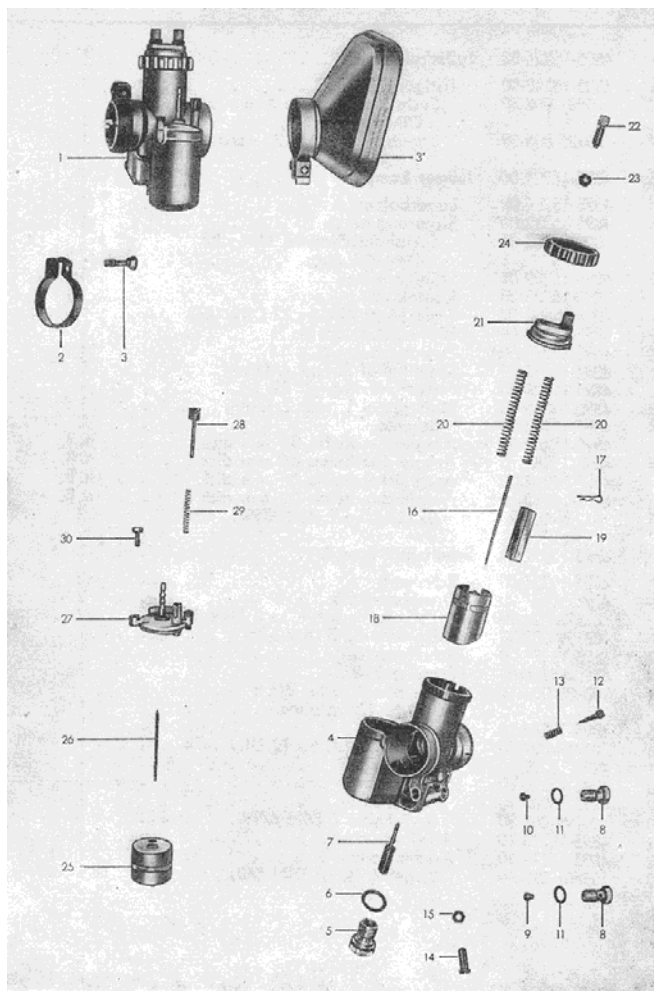


## Vergaser für RT 250/2 - 2/27/2 oder später auch 2/27/20

nach Einfahrzeit

Hauptdüse	130	125
Leerlaufdüse	35	35
Nadelstellung	3 (v. oben)	3 (v. oben)
Leerlaufschraube	1 1/2 - 2	2-2 1/2



	DKW Nr.	Bing Nr.		
1	4895-17201-00		Zweischiebervergaser kompl.	1 nl
2	4701-17253-00	59-075	Klemmring	1
3	4701-17258-00	140-614	Klemmschraube	1
4	4895-17231-00		Vergasergehäuse	1 nL
5	4895-17212-00	50-250	Abschlußschraube	1
6	4895-17223-00	165-204	Dichtring	1
7	4895-17217-08	45-281/1608	Nadeldüse 1608	1
8	4895-17270-00	50-140	Düsenhalter	2
9	4601-17213-26	44-031/130	Hauptdüse 130	1
10	4699-17209-06	44-031/35	Leerlaufdüse 35	1
11	4895-17216-00	165-135	Dichtring	2
12	4895-17224-00	50-012	Luftregulierschraube	1
13	4895-17238-00	60-075	Feder zur Luftregulierschraube	1
14	4701-17229-00	140-615	Schraube zur Hubbegrenzung des Gasschiebers	1
15	4701-17242-00	142-605	Mutter zur Hubbegrenzung des Gasschiebers	1
16	4895-17214-00	46-253	Düsenadel "3"	1
17	4895-17215-00	161-375	Klemmbügel	1
18	4895-17243-00	22-560-2	Gasschieber	1 nl
19	4895-17233-00	24-030	Luftschieber	1
20	4701-17235-00	160-190	Schieberfeder 8/70mm	2
21	4801-17248-00	20-090	Deckelplatte	1
22	4701-17241-00	50-050	Stellschraube	2
23	4701-17242-00	142-605	Mutter	2
24	4701-17236-00	21-540	Deckelverschraubung	1 Av
25	4701-17208-00	35-070	Schwimmer	1
26	4895-17222-00	47-920	Schwimmernadel	1
27	4895-17219-00	32-160	Schwimmergehäusedeckel kompl.	1 nl
28	4701-17263-10	48-950	Tupfer	1 Av
29	4701-17266-10	60-020	Tupferfeder 4,5x35	1
-	4701-17265-00	149-030	Splint	1
30	4701-17245-00	140-518	Deckelschraube	2
31	4895-17301-00		Luftfilter kompl.	1

nl Bei den meisten Händlern nicht mehr original lieferbar

Av Bei den Teilen gibt es passende Alternativen